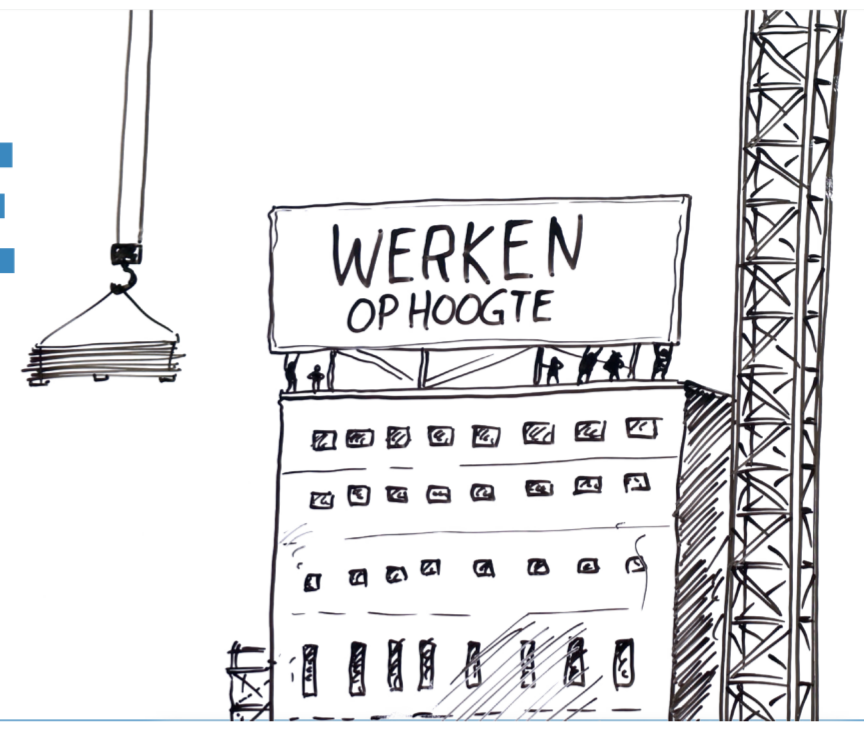


WERKEN OP HOOGTE

Om veilig op hoogte te werken, is een goede voorbereiding belangrijk. In de bouw gebeuren veel incidenten met vallen van hoogte. Deze incidenten lijden vaak tot ernstig letsel of erger. Volg de arbeidshygiënische strategie om het risico weg te nemen of te verminderen:



MAATREGELEN Bij DE BRON

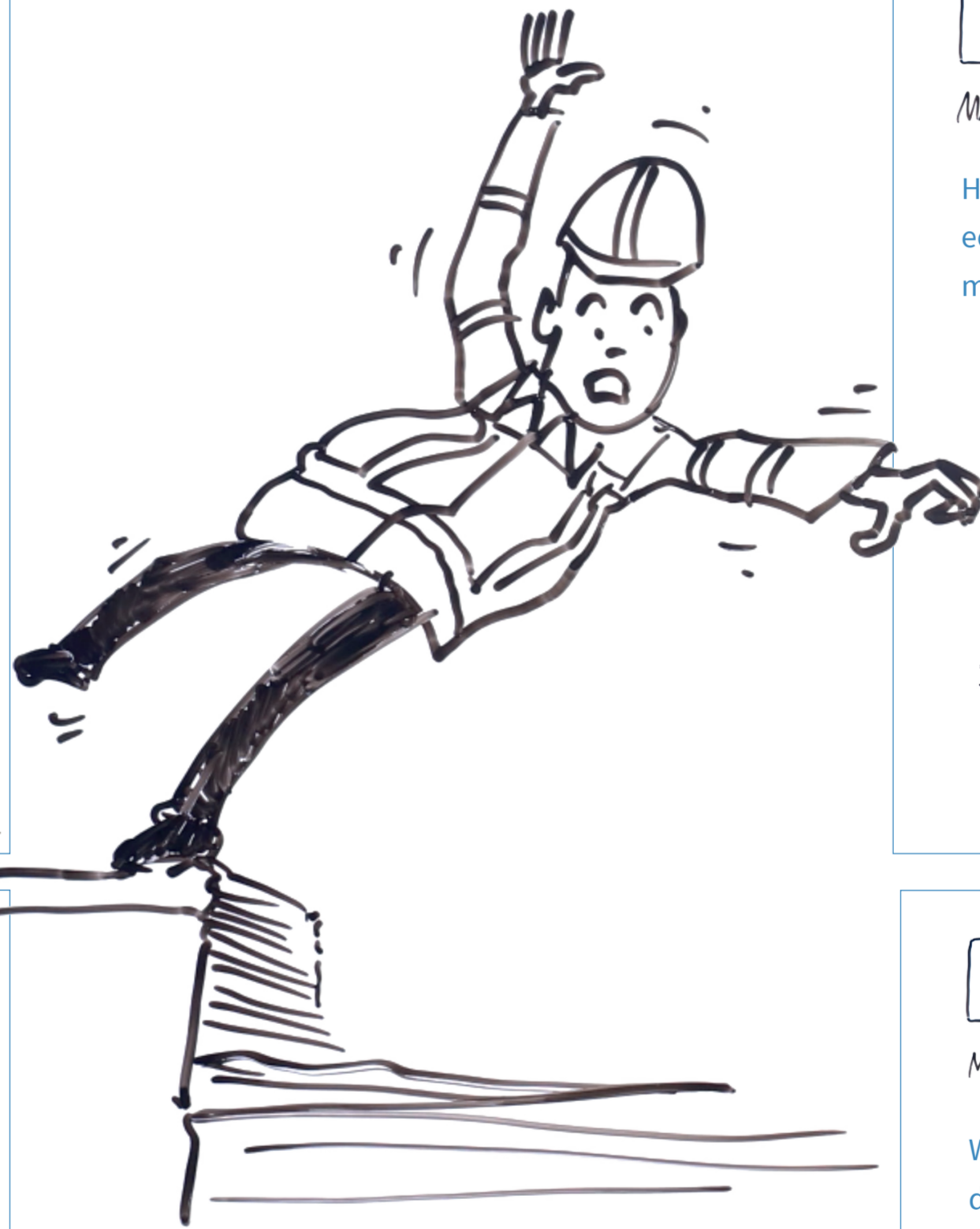
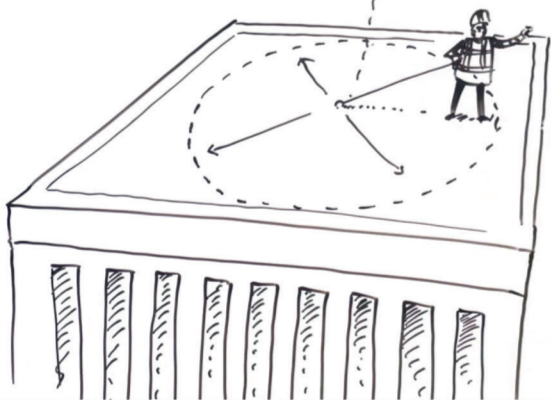
Probeer het risico zoveel als mogelijk aan de bron te beheersen. Voer werkzaamheden bijvoorbeeld al eerder op het maaiveld uit als dat mogelijk is en denk tijdens de ontwerp- en werkvoorbereidingsfase na over het voorkomen van werken op hoogte.



MAATREGELEN OP INDIVIDUEEL NIVEAU

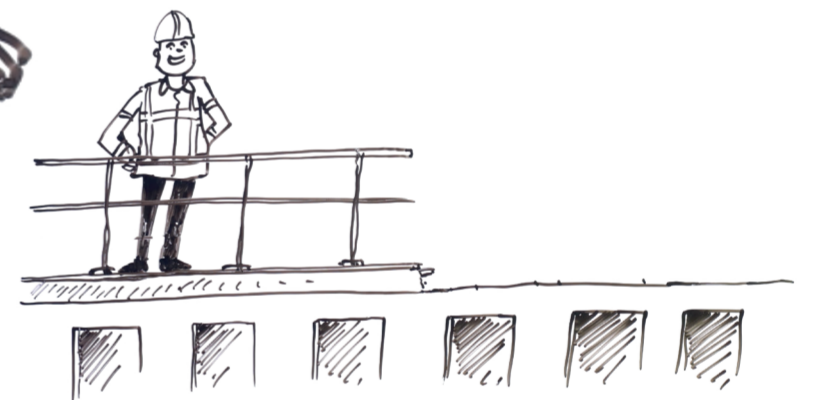
Een positioneringslijn aanbrengen op de werkplek is een voorbeeld van een individuele maatregel.

POSITIONERINGSLIJN



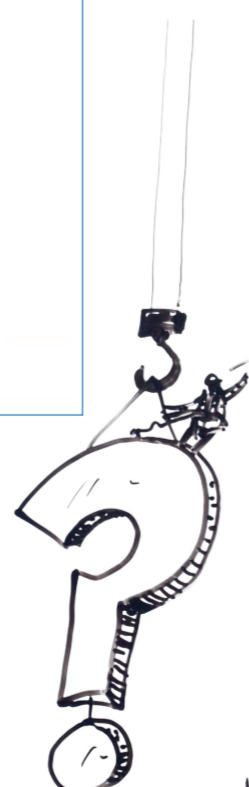
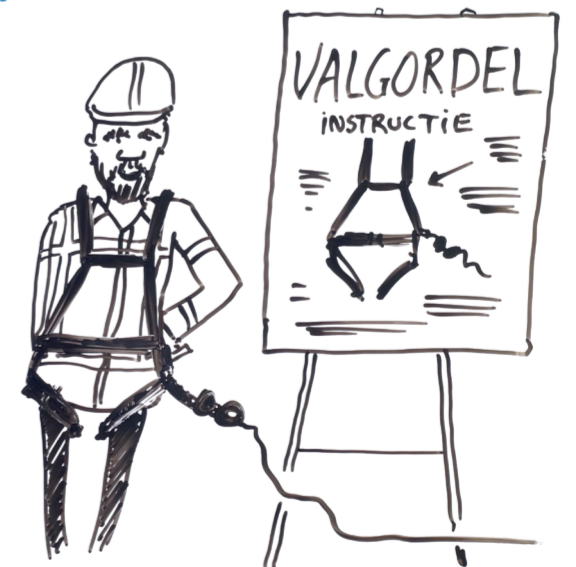
MAATREGELEN OP COLLECTIEF NIVEAU

Het plaatsen van randbeveiliging is een voorbeeld van een collectieve maatregel.



MAATREGELEN OP PERSOONLIJK NIVEAU

We werken alleen met een valgordel als de bovenstaande maatregelen écht niet mogelijk zijn.



Vragen?

UITVOERDER

VEILIGHEIDSKUNDIGE

SAMEN VEILIG
WERKEN OP HOOGTE!



BEKIK DE ANIMATIE

WWW.VOLKERWESSELS.COM